

AWP™ 4835 P

Sviluppatrice di lastre

La nuova sviluppatrice di lastre AWP™ 4835 P è progettata per le richieste dei clienti di medie dimensioni che usano un formato di lastra di 90 x 120 cm. È stata progettata per offrire una produzione di qualità sostenibile con rapidi tempi di

produzione delle lastre. La sviluppatrice ad acqua AWP™ 4835 P riduce al minimo il consumo di acqua, proponendosi come soluzione ecologica che ambisce a dare impulso a una stampa in armonia con l'ambiente.

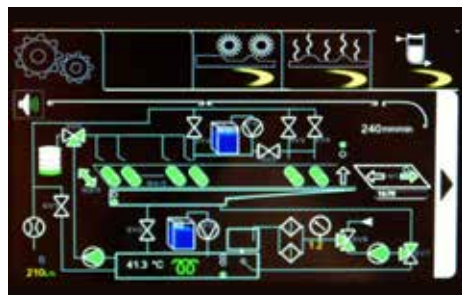
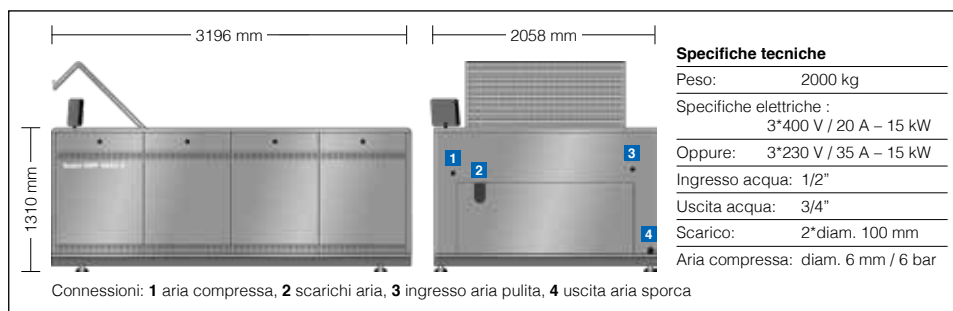


GUARDA IL VIDEO

Caratteristiche principali

- Le dimensioni della macchina consentono di risparmiare spazio: 3.195 mm x 2.056 mm x 1.310 mm (LxPxA)
- Dimensioni massime della lastra 90 x 120 cm con spessore della lastra di 1,14 mm e 1,70 mm.
- I residui del fotopolimero vengono fermati in un sistema di filtraggio integrato bidirezionale, formando un agglomerato di polimero solido.
- Corpo in acciaio inossidabile per una facile pulizia.
- Avvisi di manutenzione con la possibilità di immissione di parametri da parte dell'utente. Tutte le funzioni principali sono accessibili dal controllo centrale tramite Touch Screen.
- Connessione remota tramite Internet di serie per l'assistenza della macchina.
- Barra di serraggio automatica per un semplice sviluppo delle lastre.
- Spazzole rotanti e oscillanti per garantire prestazioni di lavaggio ottimali.
- La sviluppatrice è compatibile con le nuove tecnologie di retinatura.
- Le temperature di sviluppo si attestano attorno ai 40 °C per garantire una produzione di lastre perfetta con un'eccellente stabilità dimensionale.
- L'AWP™ 4835 soddisfa la richiesta di massima qualità grazie all'impiego di tecnologie di sviluppo delle lastre ecocompatibili.

Contattate Asahi Photoproducts oggi stesso per saperne di più.



Tutte le funzioni importanti sono accessibili dal controllo centrale tramite Touch Screen



I residui di fotopolimeri vengono fermati dal filtro e formano una agglomerato di polimero solido.



Connessione Internet per servizio di manutenzione in remoto.



Sistema di filtraggio bidirezionale per la massima efficienza.



Spazzole rotanti e oscillanti per garantire prestazioni di lavaggio ottimali.

Unità opzionale

Se non è già disponibile nell'infrastruttura di produzione di lastre in uso, è necessario adottare una struttura di esposizione, essiccazione e light finisher per lo sviluppo di lastre AWP™. Consigliamo quindi la EVO3 EDLF. EVO3 EDLF è un'unità combinata composta da un'unità di esposizione, quattro cassette di essiccazione integrati e una sezione light finisher.



Asahi Photoproducts

Paepsem Business Park
Boulevard Paepsem 22
B-1070 Bruxelles, Belgio
Telefono: +32 (0)2 526 05 30
info@asahi-photoproducts.com

Asahi Kasei Corporation

Photoproducts Division
1-1-2, Yurakucho, Chiyoda-ku,
Tokyo 100-0006, Giappone
Telefono: +81(3)6699-3353
info@asahi-photoproducts.com

Asahi Kasei Electronics Materials (Suzhou), Co. Ltd

Asahi Flexo Technical Center
261 Xinglong Street,
Suzhou Industrial Park
Jiangsu, 215021, Cina
Telefono: +86-512-62836188-162
info@asahi-photoproducts.com